

CASIO®



G-SHOCK



Absolute Toughness

G-SHOCK появились из поставленной задачи – создать «неразбиваемые часы».

Для этого в CASIO в 1981 году была создана специальная группа разработчиков под названием TOUGH. В ходе работы команды было произведено около 200 экспериментальных прототипов часов для тестирования их ударопрочных свойств. На развитие структуры способной выдерживать падения и усиление внутренних модулей часов было потрачено около 2 лет.

Наконец, в 1983, разработка уникальной противоударной структуры была завершена.

Это событие ознаменовал выход первой модели G-SHOCK - DW-5000C.

На протяжении прошедших лет эти прочные часы выдерживали любые удары благодаря уникальной противоударной структуре.

Сегодня G-SHOCK продолжают преодолевать появляющиеся перед ними препятствия за границами времени и здравого смысла.





Основная технология, обеспечившая успех G-SHOCK

Уникальная ударопрочная структура G-SHOCK координально изменила привычное представление о часах. Каждая модель часов G-SHOCK придерживается установленного эталона прочности.

Ударопрочность



Ударопрочная структура. Эта уникальная структура появилась благодаря беспрецедентной идее создания «неразбиваемых часов». Технология используется в создании всех моделей G-SHOCK вот уже более четверти века.

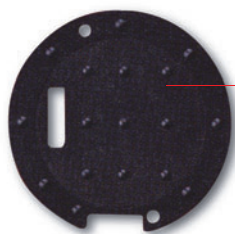
■ Полая структура корпуса

Уменьшает силу воздействия на внутренние элементы часов при ударе, фиксируя модуль на нескольких точках внутри корпуса.

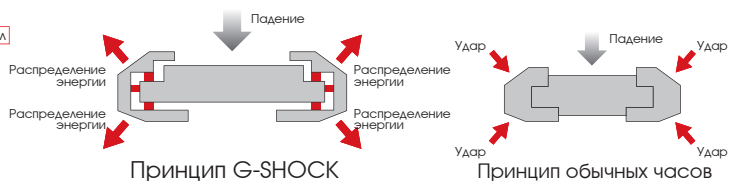


■ Защита основных элементов часов амортизирующим материалом

Каждый из основных элементов внутри модуля защищен амортизирующим материалом, для предотвращения ошибок в работе функций или повреждения при падении или ударе.



Амортизирующий материал

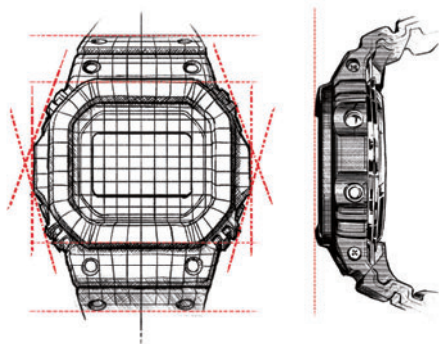


Принцип G-SHOCK

Принцип обычных часов

■ Защита со всех сторон

Выпуклая конструкция корпуса часов и брезеля предотвращают повреждение часов при падении вне зависимости от того, на какую сторону часов приходится удар. Такая конструкция часов уменьшает силу удара, приходящуюся на их кнопки, стекло и заднюю крышку.



Ударопрочная структура корпуса часов и брезеля

Выпуклый брезель и корпус часов предохраняют кнопки и стекло от прямых ударов, предотвращая появление ошибок в работе часов при падении.



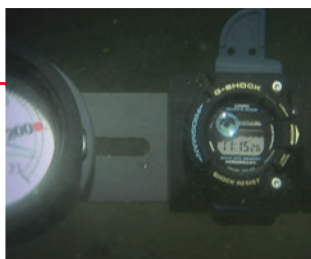
Ударопрочное строение ремешка часов

Место соединения ремешка с корпусом часов изогнуто специально для того, что позволяет ремешку быть еще одним способом поглощения ударов, защищая заднюю крышку от прямых падений.



Водонепроницаемость до 200 метров

Водонепроницаемость является стандартной характеристикой для каждой модели G-SHOCK, и позволяет владельцу часов использовать их во время занятий каким-либо видом активности, связанной с водой – будь то мытье посуды, машины или плавание, ныряние без акваланга, катание на аквабайках.



Бесперывное совершенствование.

Передовые технологии расширяют возможности часов.

Иновационные материалы и функции, используемые для новых моделей часов, призваны выдержать новые испытания, которым их подвергнут пользователи.

G-SHOCK постоянно эволюционируют.

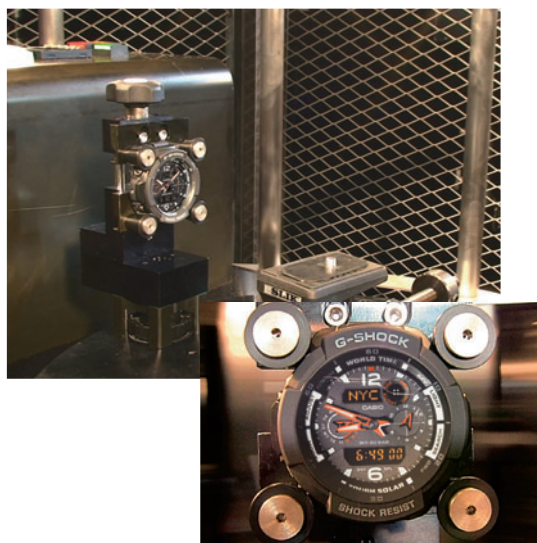
■ Новая система защиты от грязи

Одинарный слой уретанового покрытия, помещенный под тремя кнопками, делает защиту от грязи, песка и пыли еще более эффективной. (MUDMAN G-9300)



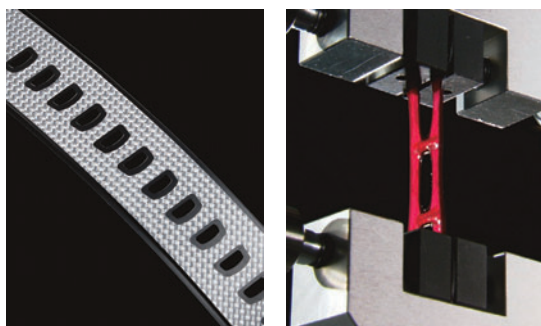
■ Устойчивость к воздействию центробежных нагрузок

Особая форма стрелок, предназначенная для лучшей балансировки, учитывающая влияние гравитации, позволяет часам работать при максимальных нагрузках, в ситуациях, когда это особенно необходимо – например, в воздушных гонках, во время которых, на часы воздействуют предельные перегрузки.



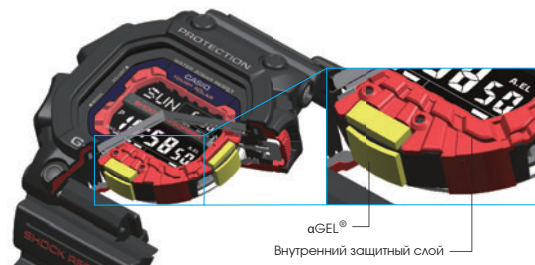
■ Ремешок с фиброглассовой вставкой

Использование фиброглассовой вставки позволяет достичь необычайной прочности.



■ Внутренняя защита

Внутренние элементы часов надежно защищаются амортизирующим слоем, сделанным из aGEL® и уретана, которые предотвращают возможные при падении часов повреждения.



*aGEL® зарегистрированная товарная марка Taica Corp. в Японии, США и других странах.

■ Работа от солнечной энергии

Разработанная компанией Casio система подзарядки батарейки за счет света, преобразует в энергию не только солнечный свет, но и свет флуоресцентных ламп и других источников. Попадая на крошечную панель, свет используется для того, чтобы генерировать электричество и заряжать встроенную батарейку с увеличенным ресурсом, для того, чтобы с легкостью обеспечивать стабильную работу энергозатратных функций часов.



Gravity Defier



GW-3500B-1A

- Черное покрытие, созданное в процессе ионизации.
- Функция приема радиосигнала

TOUGH SOLAR
SOLAR POWERED

GW-3500BD-1A

- Браслет из нержавеющей стали
- Черное покрытие, созданное в процессе ионизации.
- Функция приема радиосигнала

TOUGH SOLAR
SOLAR POWERED

Ударопрочность

Устойчивость к воздействию центробежных нагрузок

Прочные, стильные, функциональные, устойчивые к воздействию центробежных нагрузок, эти часы оправдывают все ожидания летчиков.



GW-3000BD-1A

- Браслет из нержавеющей стали
- Черное покрытие, созданное в процессе ионизации.
- Функция приема радиосигнала

TOUGH SOLAR
SOLAR POWERED



GW-3000M-4A

- Ремешок из полимерного материала
- Функция приема радиосигнала

TOUGH SOLAR
SOLAR POWERED



GW-3000B-1A

- Черное покрытие, созданное в процессе ионизации.
- Функция приема радиосигнала

TOUGH SOLAR
SOLAR POWERED

ТЕХНОЛОГИИ, ИСПОЛЬЗОВАННЫЕ В СЕРИИ Gravity Defier

Уникальное расположение стрелок

Стрелки часов, двигающиеся на больших скоростях в условиях повышенного воздействия центробежных нагрузок, имеют большую вероятность потерять вращательный баланс из-за собственного веса, и в результате сломаться. Разработчики в компании Casio сумели избежать этого, основываясь на кропотливых вычислениях, отрегулировали весовую балансировку каждой стрелки и разместили их в наиболее оптимальном положении. Это позволило стрелкам вращаться до 1 раза в секунду в условиях, когда на них воздействуют предельные нагрузки, а так же позволило создать секундомер с измерительной моделью 1/100, который может использоваться пилотами во время полетов.

Тест на устойчивость к центробежным нагрузкам

Для проведения теста было разработано специальное устройство, которое позволило протестировать часы при ускорении, которое не может быть достигнуто человеком. Наши тесты подтвердили, что секундомер в часах серии Gravity Defier и другие их функции могут стабильно работать в безжалостных условиях, когда перегрузки превращают достигаемых летчиками Red Bull Air Race 12G и 5G, которые испытывают на себе гонщики Формулы 1.



Отображение времени в 3 городах одновременно



Второй часовой пояс

Домашний регион
Мировое время

Полностью автоматическая подсветка



ДИЗАЙН Gravity Defier

Крупный циферблат

На крупном циферблате – 32 мм – размещены функциональные циферблаты, которые обеспечивают легкость читаемости отображаемой информации.

Независимое строение bezеля

Корпус часов полностью окаймлен кованым закаленным металлическим bezелем, который защищает модель часов, уретановое кольцо большого диаметра предохраняет кристалл от повреждений. Это уретановое кольцо так же играет важную роль, защищая и предотвращая повреждение оборудования в кабине самолета.

Большие кнопки по бокам, утопленные в корпусе

Фосфоризирующая краска на основных индикаторах

Ярко окрашенные индикаторы позволяют легко определять время и другие данные в течение дня, а фосфоризирующая краска NEOBright накапливает свет и помогает лучше различать время, даже когда световой день заканчивается. Крупные цифры удобны и разборчивы, что позволит пилотам с первого раза определить положение стрелок относительно отметок 12, 3 и 6.



Двунаправленные крепящие винты

Прочные металлические винты надежно закрепляют корпус и браслет часов с двух сторон.

• [Общие характеристики] • Ударопрочные • Водонепроницаемость до 200 метров • Подзарядка от солнечной батареи • 1/100 секундомер • Режим экономии энергии • Автоматический календарь [G-1250] Полностью автоматическая LED-подсветка • Мировое время (48 городов) • Таймер обратного отсчета • 5 независимых будильников • Режим экономии энергии • Индикация заряда батарейки [GW-3000] Мировое время (29 городов) • Ежедневный будильник • Предупреждение при низком заряде батарейки

Master of G

MUDMAN



Ударопрочность Грязезащита Цифровой компас

Мы начали со всемирно известной противоударной структуры и добавили новую систему грязезащиты и несколько удобных сенсоров.

Мир с удовольствием приветствует новую модель MUDMAN, оснащенную функциями и возможностями, которые помогут противостоять суровым условиям пустыни или другой экстремальной среды.



SHOCK RESIST

PROTECTION

TOUGH SOLAR

G-9300-1

TOUGH SOLAR
SOLAR POWERED

Master of G MUDMAN

ТЕХНОЛОГИИ G-9300

Twin Sensor для измерения направления и температуры



• Компас

Компас использует геомагнитное поле Земли для определения направления. Нажав на кнопку COMP в любом режиме Вы можете перейти в режим компаса, её повторное нажатие вернет Вас к предыдущему режиму. Корректировка значения угла магнитного склонения – направлений магнитного и действительного севера – так же предустановлена в часах. Сохранив направление в памяти Ваших часов, встроенная функция следования запомненному направлению, позволит Вам придерживаться этому направлению даже во время песчаной бури и других условий с ограниченной видимостью.

• Термометр

Датчик, применяющий чувствительный к колебаниям температуры полупроводник, может измерять температуру от -10° до +60°C. Эта функция дает пользователю возможность измерять текущую температуру окружающей среды, даже в условиях пустыни, где разница между температурой ночью и днем различается на 50 градусов.

Оба датчика – компас и термометр – установлены внутри корпуса часов. Для предотвращения намагничивания, которые могут повлечь за собой ошибки в показаниях компаса, применяются внутренние элементы, устойчивые к намагничиванию.

Тщательный отбор материалов для часов гарантирует стабильную работу датчиков. Это можно наглядно продемонстрировать, приводя в пример титановый сплав, из которого изготовлен брезель, задняя крышка часов и укрепленное пространство между кнопками находящимися между цифрами 8 и 11, а так же нержавеющую сталь стандарта 316L, использованную для укрепления панели между цифрами 2 и 4.



Отображение лунных фаз

Данные о состоянии луны отображаются на специальном графическом дисплее, имеющем вид круга, чтобы Вы всегда имели под рукой информацию о текущей фазе и форме луны. В часах установлена удобная функция, которая так же отображает время восхода луны, что бывает очень полезно в пустынях, если Вы планируете делать что-либо в ночное время суток.



ДИЗАЙН G-9300

Новая грязезащитная структура

Месторасположение трех основных кнопок, полностью покрыто однослойным уретановым покрытием. По сравнению с использовавшейся ранее системой защиты всего корпуса, новая независимая система защиты кнопок более эффективно препятствует попаданию песка, грязи и пыли внутрь.



Кнопки большого размера

Крупные кнопки гарантируют удобное использование в любых условиях, даже в пустыне. Особо обработанная рельефная поверхность кнопок применяется для того, чтобы предотвратить возможные ошибки при нажатии кнопок из-за соскальзывания пальцев.



ТЕХНОЛОГИИ G-9000

Два независимых секундомера (G-9000)

Два секундомера с измерительной моделью 1/1000 с лимитом измерения, равным 1000 часов, дают владельцу часов возможность запускать несколько независимых секундомеров, например, секундомер измеряющий время самой гонки и пит-стопов – точно и легко.



Двойной Illuminator (G-9000)

Подсветка всего экрана достигается благодаря двум электролюминесцентным элементам, встроенным в циферблат и LCD дисплей, что гарантирует легкость считывания данных и текста, нанесенного на часы, даже в самых темных помещениях.



G-9000-1V

G-9000



G-9000-1

• Электролюминесцентная подсветка

TOUGH SOLAR
SOLAR POWERED

[Общие функции] Ударопрочные • Грязезащитные • Водонепроницаемы до 200 метров • Мировое время (48 городов) • Таймер обратного отсчета • Автоматический календарь • Кнопка отключения звуков нажатия на кнопки [G-9300] Подзарядка от солнечной батарейки • Полностью автоматическая подсветка • Цифровой компас (функция запоминания направления, отображение сохраненного направления на отдельном дисплее, поддерживающее функцию корректировки) • Встроенный термометр (от +60 до -10°C) • Отображение графика и фаз луны на отдельном дисплее • 1/100 секундомер • 5 независимых будильников • Индикатор заряда батарейки • Режим сохранения энергии [G-9000] Электролюминесцентная подсветка (автоматическая) • Двойной Illuminator • Устойчивы к низким температурам (-20°C) • Два 1/100 секундомера • 5 независимых мульти-функциональных будильников • Сигнал подсветки

GULFMAN

Ударопрочные Устойчивы к ржавлению



GW-9110-1

- Электролюминесцентная подсветка
- Функция приема радиосигнала

TOUGH SOLAR
SOLAR POWERED

ТЕХНОЛОГИИ И ДИЗАЙН GW-9110

График приливов/ Индикатор лунных фаз

Встроенные функции, удобные для использования во время занятия деятельностью, связанной с морем, включают в себя график приливов и отливов и индикатор лунных фаз, который отображает текущую фазу и форму луны.



Двойной Illuminator/Автоматическая электролюминесцентная подсветка

Подсветка всего циферблата часов обеспечивается двумя электролюминесцентными светодиодами, встроенными в циферблат и LCD дисплей. Автоматическая подсветка активируется при повороте запястья, что особенно удобно для людей, работающих после захода солнца.



G-9100-1

Устойчивость к ржавчине

Конструированные специально для людей, занимающихся морскими профессиями или видами спорта, все металлические детали, как-либо соприкасающиеся с воздухом, в часах GULFMAN выполнены из титана – от шурупов, задней крышки часов до внутренних деталей кнопок.



[Общие функции] Ударопрочные •Грязезащитные •Водонепроницаемы до 200 метров •Мировое время (48 городов) •Таймер обратного отсчета •Автоматический календарь •Кнопка отключения звуков нажатия на кнопки [G-9300] Подзарядка от солнечной батарейки •Полностью автоматическая подсветка •Цифровой компас (функция запоминания направления, отображение сохраненного направления на отдельном дисплее, поддерживающее функцию корректировки) •Встроенный термометр (от +60 до -10°C) •Отображение графика и фаз луны на отдельном дисплее •1/100 секундомер •5 независимых будильников •Индикатор заряда батарейки •Режим сохранения энергии [G-9000] Электролюминесцентная подсветка (автоматическая) •Двойной Illuminator •Устойчивы к низким температурам (-20°C) •Два 1/100 секундомера •5 независимых мульти-функциональных будильников •Сигнал подсветкой

RISEMAN

Ударопрочность X Термометр, Барометр, Альтиметр

ТЕХНОЛОГИИ И ДИЗАЙН GW-9200

Twin Sensor

Два крошечных датчика – давления и температуры – могут производить измерения, которые могут помочь пользователю получить нужную и актуальную информацию в любых условиях.

- Высота над уровнем моря
- Атмосферное давление
- Температура окружающей среды

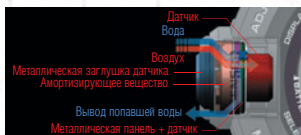
Центральный стержень

Особая конструкция стержня, проходящего через корпус часов и основные модули, позволяет наиболее удобно расположить датчики давления и кнопку измерения высоты слева и справа на корпусе часов.



Трехслойная система защиты

Три слоя защиты сделали возможным установку датчика давления внутри корпуса часов, не влияя на водонепроницаемость до 200 метров и Ударопрочные свойства модели RISEMAN.



GW-9200-1

TOUGH SOLAR
SOLAR POWERED

[GW-9200] Ударопрочные •Функция приема радиосигнала •Водонепроницаемость до 200 метров •Подзарядка от солнечной батарейки •Полностью автоматическая электролюминесцентная подсветка •Мировое время (33 города) •Альтиметр (измерение от -700 до 10000 м[-2300 до 32800 футов] единицы измерения: 5 метров [20 футов]) •Барометр (от 260 гПа до 1,100 гПа (7.65 дюйм Pt.ст. - 32.45 дюйм Pt.ст.)) •Термометр (измерение от -10 до 40°C [от 14 до 140°F]) •1/100 секундомер •Таймер обратного отсчета •5 независимых будильников •Индикатор заряда батарейки •Режим экономии энергии •Автоматический календарь •Кнопка включения и выключения звука кнопок

BIG CASE G-SHOCK

GA-120/110/100



GA-120-1A
Устойчивость к воздействию
магнитного поля



GA-110C-1A
Устойчивость к воздействию магнитного поля



GA-100-1A1
Устойчивость к воздействию магнитного поля



GA-120B-1A
Устойчивость к воздействию магнитного поля



GA-120A-7A
Устойчивость к воздействию магнитного поля



GA-100A-9A
Устойчивость к воздействию магнитного поля



GA-110C-7

Устойчивость к воздействию магнитного поля



GA-110-1A

Устойчивость к воздействию магнитного поля



GA-110-1B

Устойчивость к воздействию магнитного поля



GA-100-1A4

Устойчивость к воздействию магнитного поля



GA-100-1A2

Устойчивость к воздействию магнитного поля



GA-100A-1A7

Устойчивость к воздействию магнитного поля



GA-100B-4

Устойчивость к воздействию магнитного поля



GA-100B-7

Устойчивость к воздействию магнитного поля

ТЕХНОЛОГИИ и Дизайн GA-120/110/100

Грубоватый дизайн и надежные элементы циферблата

Детали, созданные по специальной технологии, разработанной в Casio, встроены в циферблат увеличенного размера и создают интересный 3D дизайн. Вес часов был уменьшен для улучшения ударопрочных качеств моделей за счет облегченных минутной и часовой стрелок, произведенных из алюминия.

Секундомер с функцией измерения скорости

Секундомер производит точные измерения времени по измерительной модели 1/1000 секунд. Так же можно измерять среднюю скорость движения на дистанции, при условии предварительной установки её длины.

Extra Large Series

GDF-100



GDF-100-1A



GDF-100-1B



GDF-100-4

ТЕХНОЛОГИИ и ДИЗАЙН GDF-100

Ассиметричный дизайн

Наглядно отображающий данные об атмосферном давлении экран, расположен на дисплее чуть выше горизонтальной оси, разделяющей циферблат часов, таким образом, придавая часам необычность за счет ассиметричного дизайна. Получившийся в процессе поиска наиболее удобного расположения, такой дизайн дисплея придает часам необычный и интересный силуэт и особую индивидуальную черту.

Круглый дисплей

Этот небольшой дисплей используется для графического отображения секунд в режиме текущего времени и отображения изменения атмосферного давления в режиме альтиметра. Кроме удобства и читаемости данных о текущих условиях, его необычный дизайн привлекает внимание окружающих.



Super Illuminator

Для дисплея применяется удивительно яркая светодиодная подсветка. Свет, который она производит, гарантирует легкую читаемость данных, даже в крошечной темноте.

(GDF-100-1A со включенной подсветкой)

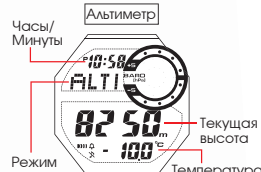


GDF-100-1A

Twin Sensor

Альтиметр/Барометр

Датчик давления (барометр) измеряет изменения в атмосферном давлении для определения текущей высоты вплоть до 10 000 метров. Данные на круглом дисплее графически отображают изменения показателя давления, основываясь на измерениях, которые производятся во временном отрезке равном 2 часам. Данные об изменениях давления так же помогают пользователям часов лучше понимать погодные условия и предвидеть их изменения.



Измерение температуры

Встроенный датчик температуры измеряет температуру от -10°C до $+60^{\circ}\text{C}$, которую необходимо знать путешественникам, проводящим свой активный отдых на открытом воздухе.

GD-200

ТЕХНОЛОГИИ И ДИЗАЙН GD-200

Стекловолоконная вставка в ремешок

Ремешок, в котором между собой переплетаются полимерные и стекловолоконные (фибергласс) волокна, такие же, как и те, что используются в досках для серфинга и других подобных видов экипировки, заметно повышают прочность ремешка, увеличивая его прочность при разрыве. Для создания ремешка так же используется прочный баллистический нейлон, который отличается меньшим весом и большей прочностью, чем предыдущие ремешки.



Стекловолоконная вставка

Тест на прочность при разрыве

Super Illuminator

Для дисплея применяется удивительно яркая светодиодная подсветка. Свет, который она производит, гарантирует легкую читаемость данных, даже темной ночью.

(GD-200-1 со включенной светодиодной подсветкой)



GD-200-1



GD-200-1



GD-200-4



GD-200-2

Общие функции: • Ударопрочные • Водонепроницаемость до 200 метров • Таймер обратного отсчета • Автоматический календарь • Кнопка включения и отключения звуковых сигналов [GX-56] Грязезащита • Подзарядка от солнечной батареи • Автоматическая электролюминесцентная подсветка • Мировое время (48 городов) • 1/100 секундомер • 5 независимых будильников • Индикатор заряда батареи • Режим экономии энергии [GD-200] Двойное отображение времени • Светодиодная подсветка (автоматическая подсветка Super Illuminator) • 1/100 секундомер (ПАМЯТЬ на 60 кругов) • 3 независимых мультимедийных будильника.

Extra Large Series

GD-100





GD-100-1B



GD-100-1A



GD-100SC-1



GR-8900-1



GR-8900A-1



GR-8900A-7

ТЕХНОЛОГИИ И ДИЗАЙН GD-100 и GR-8900

Super Auto LED

Полностью автоматическая светодиодная супер-подсветка - при недостаточном освещении поворот запястья обеспечит яркую цветную подсветку дисплея часов.



GD-100-1A

Мировое время

Отображает время в 48 городах по всему миру с учетом разницы от UTC, так же позволяет нажатием одной кнопки переключаться с отображения времени домашнего региона и времени в любом из 48 городов.



GD-100-1B

Батарейка, рассчитанная на работу до 3 лет

Батарейка увеличенной емкости обеспечит до 3 лет работы часов без смены батарейки.

[Общие функции] • Ударопрочные • Водонепроницаемость до 200 метров • Мировое время (48 городов) • 5 будильников • Автоматический календарь [GD-100] Светодиодная подсветка (автоматическая подсветка Super Illuminator) • Режим отображения времени в 4 разных городах • 1/100 секундомер • Таймер обратного отсчета • Световая индикация сигнала будильника • Автоматический календарь • Кнопка включения и выключения звуковой индикации нажатия кнопок [GR-8900] Полностью автоматическая светодиодная супер-подсветка

Крупные боковые кнопки

Противоскользящая поверхность, применяемая для увеличенных кнопок, гарантирует удобную и быструю работу с функциями часов.



Большой корпус

Массивный дизайн с крупным циферблатом в большом корпусе производят сильное впечатление.



G-LIDE



IT'S TIME TO SURF



GRX-5600A-4

TOUGH SOLAR
SOLAR POWERED



GRX-5600B-2

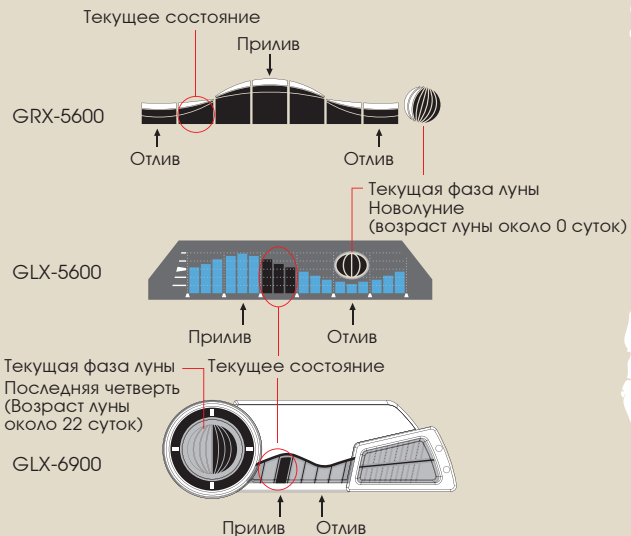
TOUGH SOLAR
SOLAR POWERED



GLX-5600-1

Высокоточный график приливов и отливов / Информация о лунной фазе

График приливов и отливов точно отображает информацию о приливах, а график возраста луны дает вам точную информацию о её фазе и возрасте. График приливов (только в GRX-5600) дает доступ к информации о приливах в 100 предустановленных точках по всему миру. Вычисления уникальным алгоритмом, позволяют часам показывать точную и актуальную информацию о приливах.



*Индикатор лунной фазы отображает фазу луны, наблюдаемую в полдень в Северном полушарии, если смотреть на юг.



GLX-5600-7



GLX-5600A-2



GLX-5600A-3



GLX-5600B-4



GLX-5600B-8



GLX-6900A-2



GLX-6900A-9



GLX-6900-1



GLX-6900-7

[Общие характеристики] • Ударопрочные • Водонепроницаемость до 20 бар • Мировое время (48 городов) • Лунный график (Отображение возраста луны на определенную дату, график фаз)
 • График приливов-отливов • Сигнал будильника световой подсветкой • Полностью автоматический календарь • Кнопка включения и выключения звуковой индикации нажатия кнопок. [GLX-6900]
 • Электролюминесцентная подсветка (с автоподсветкой) • Морозоустойчивые (до -20 градусов) • Двойной секундомер • Таймер обратного отсчета • 5 независимых будильников
 [GRX-5600] • Солнечная батарейка • Автоматическая электролюминесцентная подсветка • 1/100 секундомер • 5 независимых будильников • Индикатор заряда батарейки • Режим экономии энергии [GLX-5600] • Электролюминесцентная подсветка (с автоподсветкой) • 1/100 секундомер • Таймер обратного отсчета • 3 независимых будильника.

Trendy Colors G-SHOCK



DW-6900SN-1



DW-6900SN-3



DW-6900SN-4



DW-6900SN-7



DW-6900NB-1



DW-6900NB-3



DW-6900NB-4



DW-6900SB-2



DW-6900SB-4



DW-6900SB-8



DW-6900SB-9



DW-6900CS-7



DW-6900CS-4



DW-6900CS-1

Характеристики: •Ударопрочные •Водонепроницаемость до 200 метров •Электролюминесцентная подсветка •1/100 секундомер •Таймер обратного отсчета •Мультифункциональный будильник •Световая индикация сигнала будильника •Автоматический календарь

Trendy Colors G-SHOCK



GA-110HC-1A



GA-110HC-2A



GA-110HC-6A



GA-110FC-1A



GA-110FC-2A



GD-100HC-1



GD-100HC-4



GD-100SC-6



GD-100SC-7

[Общие характеристики] • Ударопрочные • Водонепроницаемость до 200 метров • Таймер обратного отсчета • Автоматический календарь • Мировое время (48 городов)
 [GA-110/100] Автоматическая LED-подсветка • Устойчивы к воздействию магнитного поля • 1/1000 секундомер • 5 независимых будильников [GD-100] Светодиодная подсветка (автоматическая подсветка Super Illuminator) • Отображение времени в 4 разных городах • 1/100 секундомер • 5 независимых мультифункциональных будильников (один раз или ежедневно) • Световая индикация сигнала будильника • Кнопка включения и выключения звуковой индикации нажатия

BLACK & GOLD



G-9300GB-1
TOUGH SOLAR
SOLAR POWERED



GX-56GB-1
TOUGH SOLAR
SOLAR POWERED



GDF-100GB-1



GD-100GB-1



GA-110GB-1A



DW-6900CB-1

[Общие характеристики] • Ударопрочные • Водонепроницаемость до 200 метров • Таймер обратного отсчета • Автоматический календарь [GA-110] • Устойчивы к воздействию магнитного поля • Светодиодная подсветка (автоматическая) • Мировое время (48 городов) • 1/1000 секундомер • 5 независимых будильников кнопок [GD-100] • Светодиодная подсветка (автоматическая подсветка Super Illuminator) • Отображение времени в 4 разных городах • Мировое время (48 городов) • 1/100 секундомер • 5 независимых мультифункциональных будильников (один раз или ежедневно) • Световая индикация сигнала будильника • Кнопка включения и выключения звуковой индикации нажатия [GDF-100] • Альтиметр (измерение от -700 до 10000 м [-2300 до 32800 футов]) единицы измерения: 5 метров [20 футов] • Барометр (от 260 гПа до 1,100 гПа (7.65 дюйм Рт.ст. - 32.45 дюйм Рт.ст.)) • Термометр (измерение от -10 до 60°C [от 14 до 140°F]) • Светодиодная подсветка (автоматическая подсветка Super Illuminator) • Мировое время (48 городов) • 1/100 секундомер • 5 независимых будильников • Кнопка включения и выключения звуковой индикации нажатия кнопок [GX-56] • Грязезащита • Подзарядка от солнечной батарейки • Автоматическая электролюминесцентная подсветка • Мировое время (48 городов) • 1/100 секундомер • 5 независимых будильников • Индикатор заряда батарейки • Кнопка включения и выключения звуковой индикации нажатия [G-9300] • Солнечная батарейка • Грязезащита • Полностью автоматическая светодиодная подсветка • Цифровой компас (функция запоминания направления, отображение сохраненного направления на отдельном дисплее, поддерживающее функцию корректировки) • Встроенный термометр (от -10°C до +60°C) • Отображение графика и фаз луны на отдельном дисплее • Мировое время (48 городов) • 1/100 секундомер • 5 независимых будильников • Индикатор заряда батарейки • Режим сохранения энергии • Кнопка включения и выключения звуковой индикации нажатия кнопок.

G-SHOCK SHOCK THE WORLD TOUR



Международное движение, охватывающее весь мир

С момента своего появления в 1983 году G-SHOCK постоянно развивались, зарабатывая репутацию небывало прочных часов. Представители разных субкультур – от спортсменов и музыкантов до художников и дизайнеров мод - присоединились к уникальной концепции G-SHOCK.

Благодаря тому, что амбассадорами бренда являются спортсмены, музыканты, дизайнеры и художники, влияющие на молодых людей по всему миру, появилось новое уникальное движение G-SHOCK.

Присоединись к драйву международного движения, стремительно распространяющегося по всему миру и вдохновленного G-SHOCK!



Мы создаем уникальный мир G-SHOCK, благодаря усилиям наших амбассадоров, которые являются ведущими лидерами различных культурных сфер.



СПОРТ

G-SHOCK поддерживает спортсменов и спортивные мероприятия по всему миру.



МУЗЫКА

Ведущие музыканты разделяют нашу любовь к G-SHOCK.



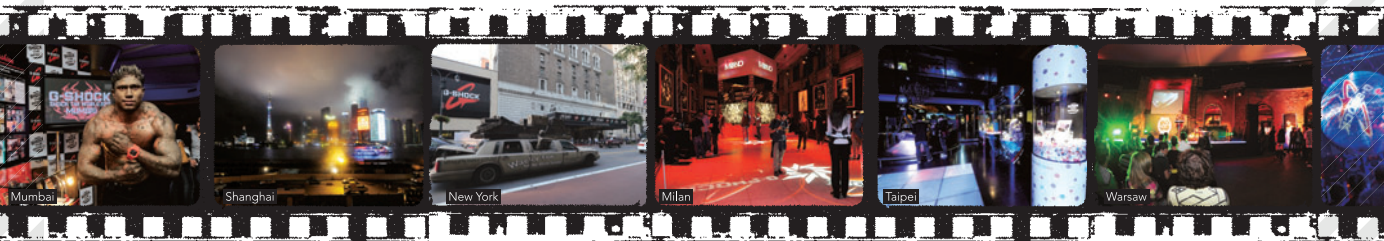
МОДА

Самые модные бренды сотрудничают с G-SHOCK, создавая совместные модели часов.



ИСКУССТВО

Наиболее продуктивные художники, представители современного искусства, представляют свои совместные работы с G-SHOCK.





SHOCK THE WORLD MOSCOW 2011

Эксклюзивное, во всех смыслах, мероприятие SHOCK THE WORLD MOSCOW 2011, совместившее в себе представителей уличной культуры, музыки и новейшие достижения компании CASIO, является частью мирового турне SHOCK THE WORLD, берущего свое начало с 2008 года. Начавшись как празднование 25-ти летнего юбилея компании, SHOCK THE WORLD стал культовым событием среди дизайнеров, музыкантов и прогрессивной молодежи. Тур прошел по всем столицам и крупным мировым центрам. Токио, Нью-Йорк, Гонконг, Амстердам, Берлин, Барселона, Лондон, Рим – вот далеко не весь список городов, которые приняли у себя SHOCK THE WORLD. И вот, 29 сентября 2011 года, мероприятие SHOCK THE WORLD прошло в Москве.

Само мероприятие условно разделилось на две части: официальную презентацию и музыкальную вечеринку.

Презентацию открыл «отец-основатель G-SHOCK», господин КИКУО ИБЭ. Стоит отметить, что историю создания первых часов и изобретение революционного метода в их конструкции, а также многое другое, господин ИБЭ рассказал на великолепном русском языке. Говорить на родном языке во всех странах, принимающих SHOCK THE WORLD у себя в гостях – это традиция, которой господин ИБЭ верно следует.

Музыкальная вечеринка была представлена самыми известными звездами российской и мировой сцены. Такие ключевые фигуры хип-хоп музыки, как представители команды „FLAMMABLE BEATS“ - DJ PIRUMOV и DJ VINILKIN, и главный персонаж российской электронной сцены РОМАН ЛИТВИНОВ (MUJUICE) – отыграли эксклюзивные сеты специально для SHOCK THE WORLD MOSCOW 2011. Но основным сюрпризом для публики было выступление главного хедлайнера – DRUMS OF DEATH. Это проект шотландского электронного музыканта Колина Бэйли. Эксцентричное поведение и эпатажный внешний вид музыканта прекрасно дополняли его выступление. Также отдельно стоит отметить выступления DJ PASHA FOOKIN и DJ GENERAL MIKE из RAPMAKERS, которое проходило на особой площадке – G-SHOCK ART зоне.

Тем же, кто провел этот вечер дома, или не смог попасть на мероприятие, повезло не меньше – ведь SHOCK THE WORLD MOSCOW 2011 проходил в пространстве телеканала «Дождь» и транслировался в прямом эфире.

Легендарный SHOCK THE WORLD прошедший в Москве, дал возможность познакомиться с новейшими релизами компании CASIO и объединил молодых и творческих людей в одном пространстве. Такое запомнится надолго.





www.g-shock.ru

*Дизайн и функции могут быть изменены без предварительного уведомления.
Цвета продуктов в действительности могут отличаться от представленных в каталоге.*